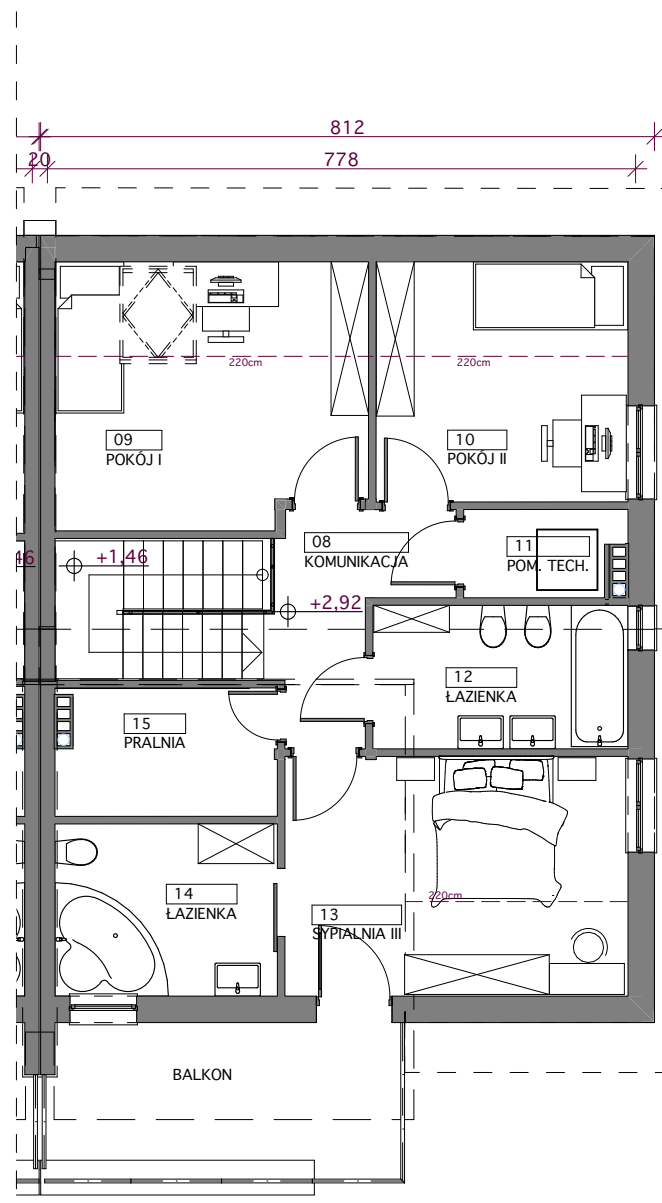
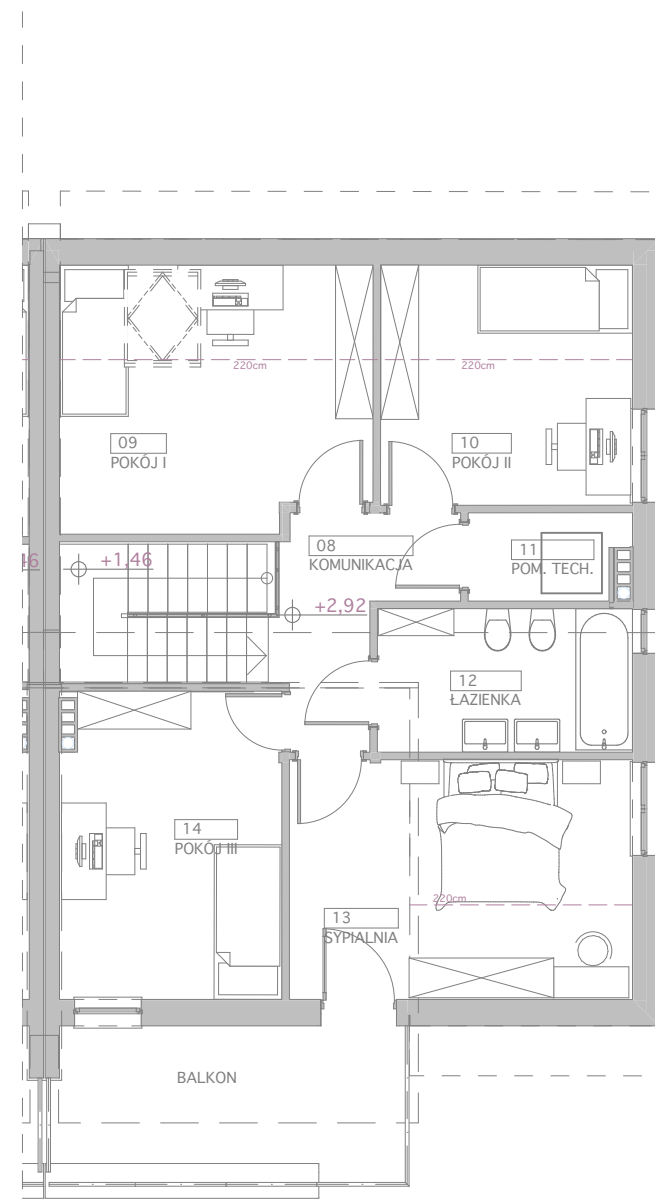


RZUT PARTERU



RZUT PIĘTRA WARIANT A

WARIANT PODSTAWOWY Z PRALNIA I DODATKOWĄ ŁAZIENKĄ



RZUT PIĘTRA WARIANT B

WARIANT OPCJONALNY Z DODATKOWYM POKOJEM

Nr pomieszczenia	Nazwa pomieszczenia	Powierzchnia użytkowa
01	HOLL	3,54
02	KUCHNIA	7,94
03	JADALNIA	10,06
04	SALON	31,97
05	ŁAZIENKA	2,73
06	POM. TECH.	1,13
07	GARAŻ	16,73
		74,10 m ²

Nr pomieszczenia	Nazwa pomieszczenia	Powierzchnia użytkowa
08	KOMUNIKACJA	10,47
09	POKÓJ I	11,64
10	POKÓJ II	8,50
11	POM. TECH.	2,32
12	ŁAZIENKA	6,78
13	SYPIALNIA III	12,40
14	ŁAZIENKA	6,70
15	PRALNIA	4,80
		63,61 m ²

Nr pomieszczenia	Nazwa pomieszczenia	Powierzchnia użytkowa
08	KOMUNIKACJA	10,47
09	POKÓJ I	11,64
10	POKÓJ II	8,50
11	POM. TECH.	2,32
12	ŁAZIENKA	6,78
13	SYPIALNIA	12,40
14	POKÓJ III	11,79
		63,90 m ²

POWIERZCHNIA UŻYTKOWA* 137,71 m²

POWIERZCHNIA NETTO** 146,89 m²

POWIERZCHNIA CAŁKOWITA*** 177,84 m²

POW.
UŻYTKOWA*

137,71 m²

POW.
CAŁKOWITA***

177,84 m²

POW.
DZIAŁKI
202/29

619 m²

DOM nr 9
ul. Stroma 2

* powierzchnia użytkowa liczona wg normy ISO-PN-ISO 9836:1997, wysokość w pomieszczeniach od 1,4m do 2,2m liczona w 50% - liczone dla wariantu A

** powierzchnia ograniczona przez elementy zamykające (ściany), bez uwzględniania wysokości pomieszczenia- liczone dla wariantu A

***powierzchnia całkowita liczona wg normy ISO-PN-ISO 9836:1997, powierzchnia liczona bez tarasu i balkonu- liczone dla wariantu A