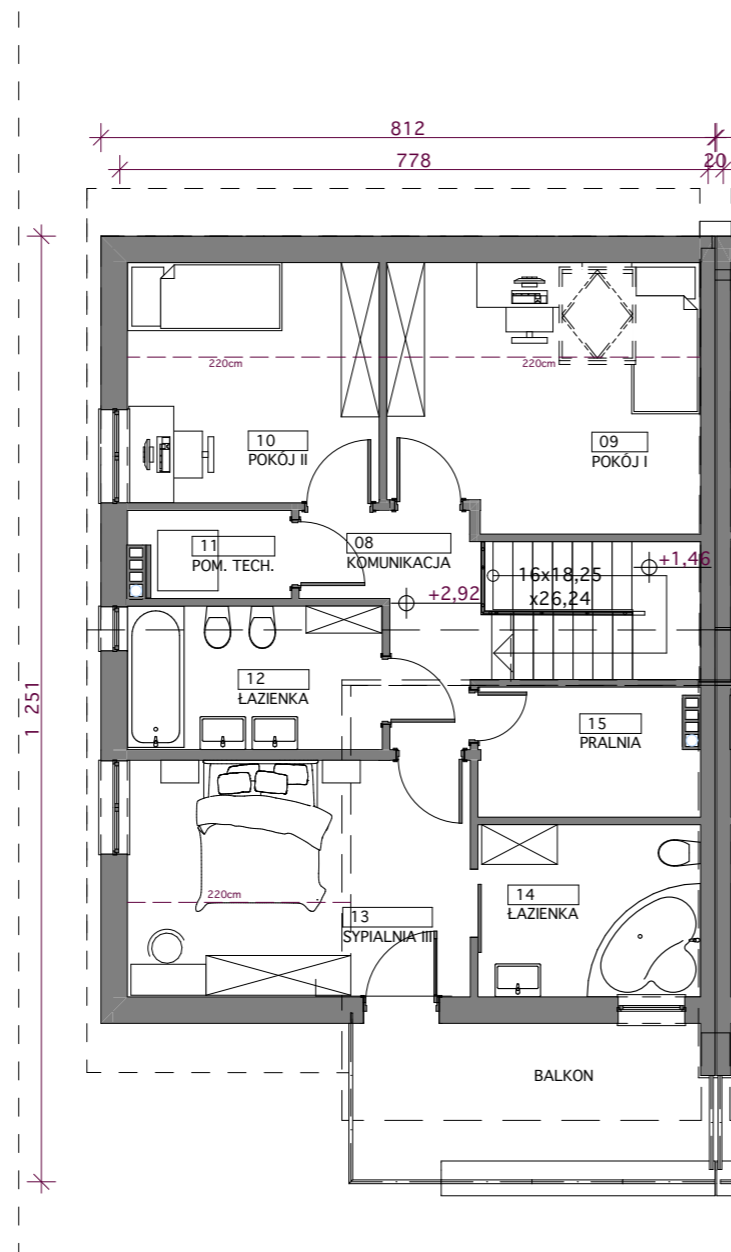
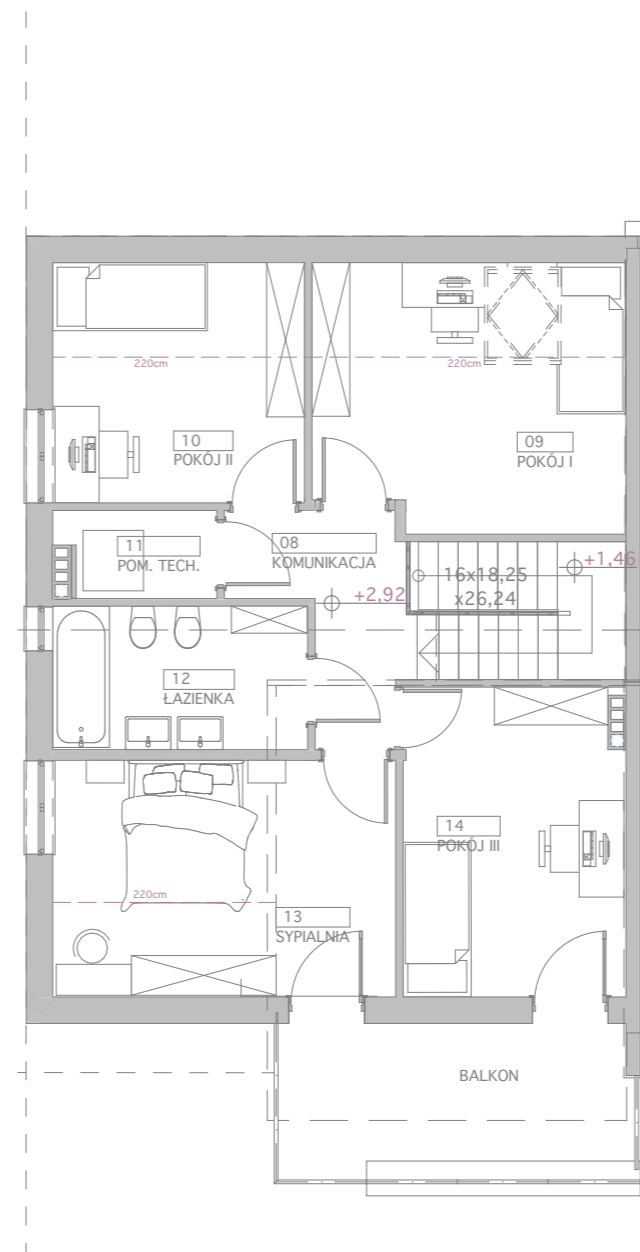


RZUT PARTERU



RZUT PIĘTRA WARIANT A

WARIANT PODSTAWOWY Z PRALNIĄ I DODATKOWĄ ŁAZIENKĄ NA PIĘTRZE



RZUT PIĘTRA WARIANT B

WARIANT OPCJONALNY Z IV SYPIALNIAMI

| Nr pomieszczenia | Nazwa pomieszczenia | Powierzchnia użytkowa |
|------------------|---------------------|-----------------------|
| 01 | HOLL | 3,56 |
| 02 | KUCHNIA | 7,94 |
| 03 | JADALNIA | 10,06 |
| 04 | SALON | 32,06 |
| 05 | ŁAZIENKA | 2,72 |
| 06 | POM. TECH. | 1,13 |
| 07 | GARAŻ | 16,73 |
| | | 74,20 m ² |

| Nr pomieszczenia | Nazwa pomieszczenia | Powierzchnia użytkowa |
|------------------|---------------------|-----------------------|
| 08 | KOMUNIKACJA | 10,32 |
| 09 | POKÓJ I | 11,75 |
| 10 | POKÓJ II | 8,49 |
| 11 | POM. TECH. | 2,32 |
| 12 | ŁAZIENKA | 6,77 |
| 13 | SYPIALNIA III | 12,22 |
| 14 | ŁAZIENKA | 6,71 |
| 15 | PRALNIA | 4,89 |
| | | 63,47 m ² |

| Nr pomieszczenia | Nazwa pomieszczenia | Powierzchnia użytkowa |
|------------------|---------------------|-----------------------|
| 08 | KOMUNIKACJA | 10,32 |
| 09 | POKÓJ I | 11,75 |
| 10 | POKÓJ II | 8,49 |
| 11 | POM. TECH. | 2,32 |
| 12 | ŁAZIENKA | 6,77 |
| 13 | SYPIALNIA | 12,22 |
| 14 | POKÓJ III | 11,89 |
| | | 63,76 m ² |

POWIERZCHNIA UŻYTKOWA* 137,67 m²

POWIERZCHNIA NETTO** 146,84 m²

POWIERZCHNIA CAŁKOWITA*** 177,47 m²

POW.
UŻYTKOWA*

137,67 m²

POW.
CAŁKOWITA***

177,47 m²

POW.
DZIAŁKI
202/30

516 m²

DOM nr 10
ul. Stroma 4

* powierzchnia użytkowa liczona wg normy ISO-PN-ISO 9836:1997, wysokość w pomieszczeniach od 1,4m do 2,2m liczona w 50% - liczone dla wariantu A

** powierzchnia ograniczona przez elementy zamykające (ściany), bez uwzględniania wysokości pomieszczenia- liczone dla wariantu A

***powierzchnia całkowita liczona wg normy ISO-PN-ISO 9836:1997, powierzchnia liczona bez tarasu i balkonu- liczone dla wariantu A