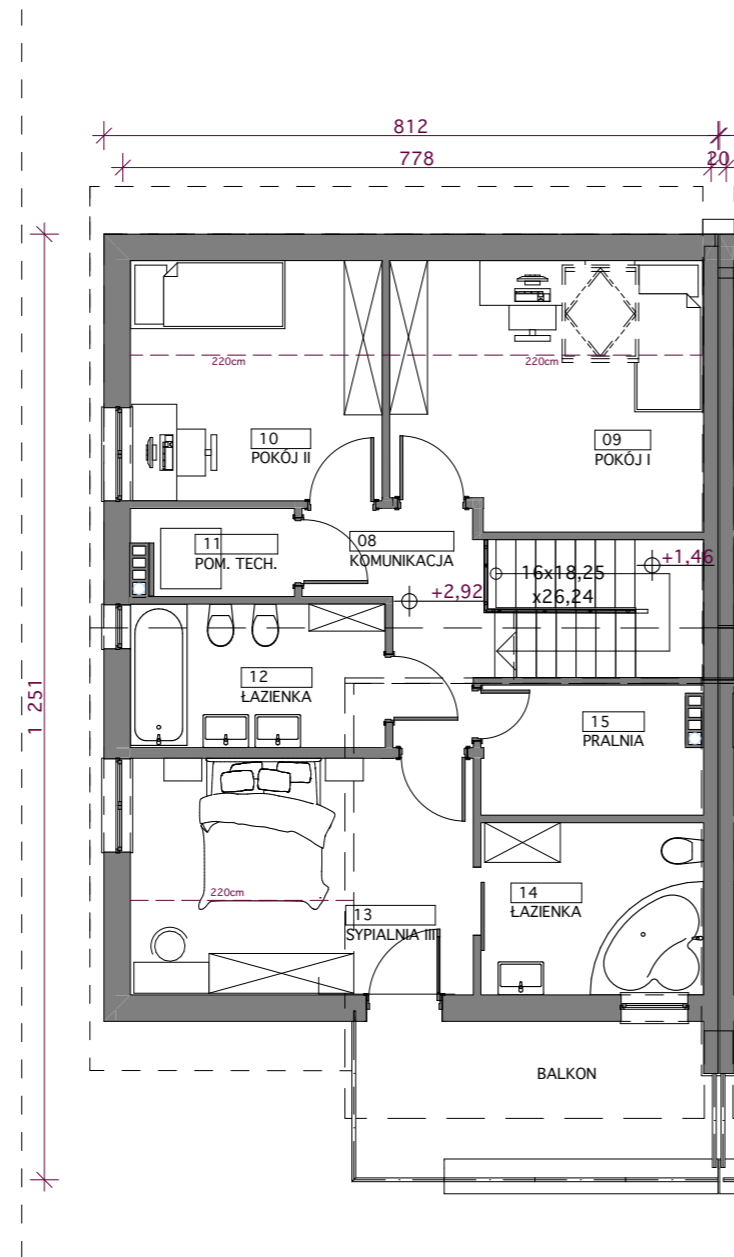
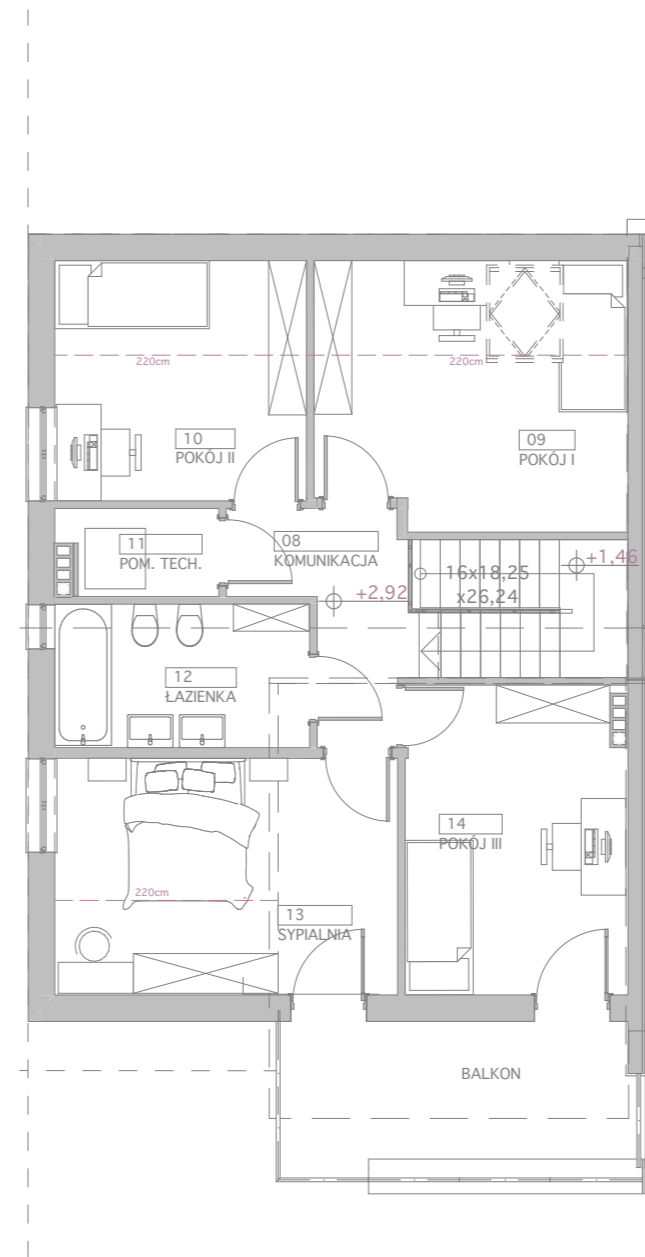


RZUT PARTERU



RZUT PIĘTRA WARIANT A

WARIANT PODSTAWOWY Z PRALNIĄ I DODATKOWĄ ŁAZIENKĄ NA PIĘTRZE



RZUT PIĘTRA WARIANT B

WARIANT OPCJONALNY Z IV SYPIALNIAMI

Nr pomieszczenia	Nazwa pomieszczenia	Powierzchnia użytkowa
01	HOLL	3,56
02	KUCHNIA	7,94
03	JADALNIA	10,06
04	SALON	32,06
05	ŁAZIENKA	2,72
06	POM. TECH.	1,13
07	GARAŻ	16,73
		74,20 m <sup>2</sup>

Nr pomieszczenia	Nazwa pomieszczenia	Powierzchnia użytkowa
08	KOMUNIKACJA	10,32
09	POKÓJ I	11,75
10	POKÓJ II	8,49
11	POM. TECH.	2,32
12	ŁAZIENKA	6,77
13	SYPIALNIA III	12,22
14	ŁAZIENKA	6,71
15	PRALNIA	4,89
		63,47 m <sup>2</sup>

Nr pomieszczenia	Nazwa pomieszczenia	Powierzchnia użytkowa
08	KOMUNIKACJA	10,32
09	POKÓJ I	11,75
10	POKÓJ II	8,49
11	POM. TECH.	2,32
12	ŁAZIENKA	6,77
13	SYPIALNIA	12,22
14	POKÓJ III	11,89
		63,76 m <sup>2</sup>

POWIERZCHNIA UŻYTKOWA\* 137,67 m<sup>2</sup>

POWIERZCHNIA NETTO\*\* 146,84 m<sup>2</sup>

POWIERZCHNIA CAŁKOWITA\*\*\* 177,47 m<sup>2</sup>

POW.  
UŻYTKOWA\*

137,67 m<sup>2</sup>

POW.  
CAŁKOWITA\*\*\*

177,47 m<sup>2</sup>

POW.  
DZIAŁKI  
202/13, 202/28  
634 m<sup>2</sup>

DOM nr 1  
ul. Stroma 14

\* powierzchnia użytkowa liczona wg normy ISO-PN-ISO 9836:1997, wysokość w pomieszczeniach od 1,4m do 2,2m liczona w 50% - liczone dla wariantu A

\*\* powierzchnia ograniczona przez elementy zamykające (ściany), bez uwzględniania wysokości pomieszczenia- liczone dla wariantu A

\*\*\*powierzchnia całkowita liczona wg normy ISO-PN-ISO 9836:1997, powierzchnia liczona bez tarasu i balkonu- liczone dla wariantu A