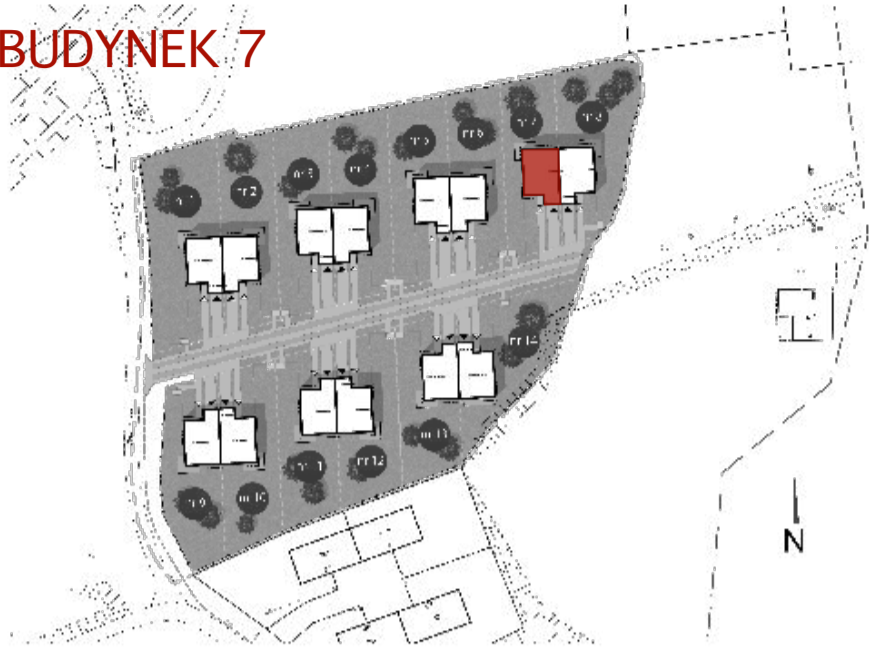
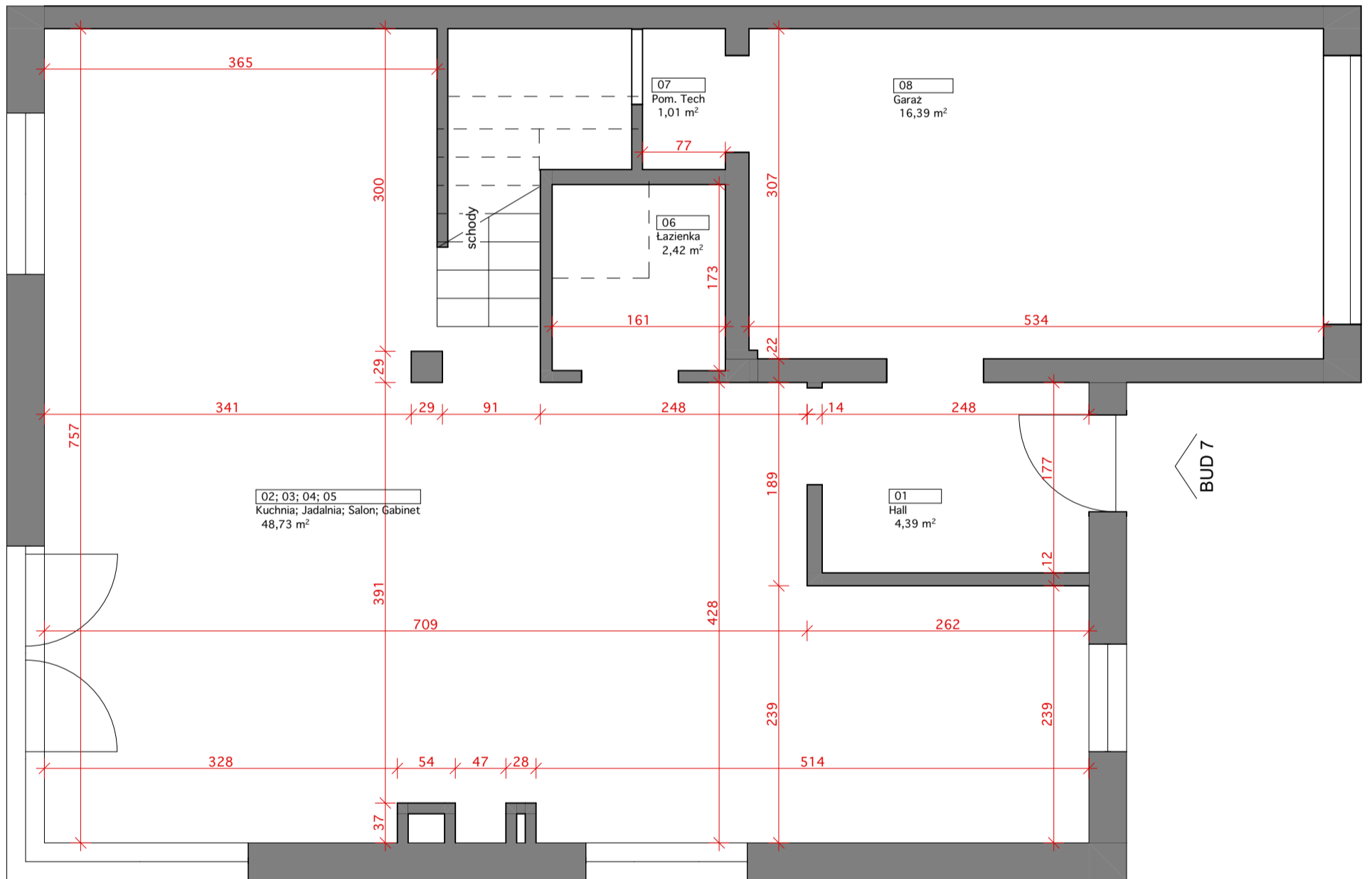


# BUDYNEK 7



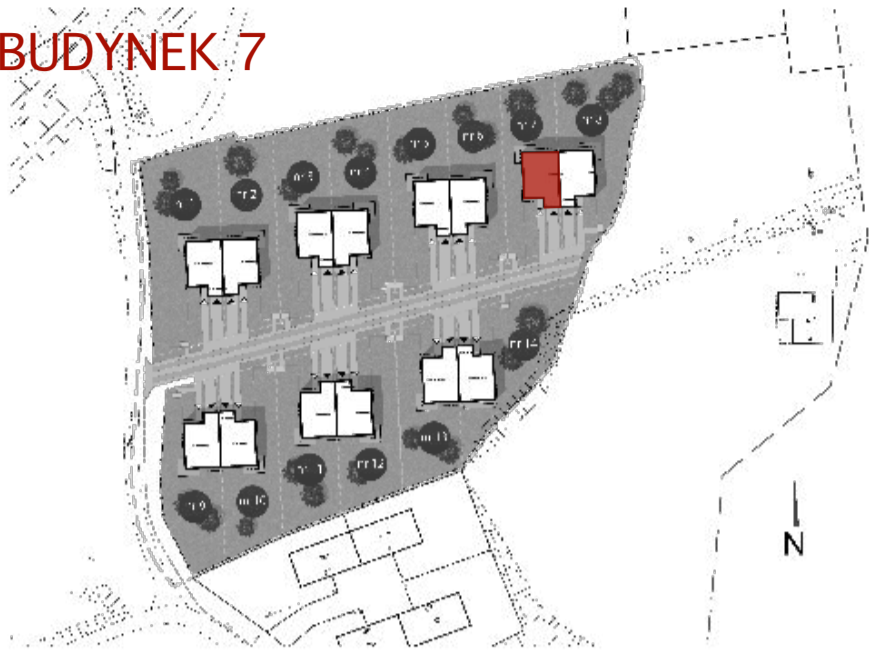
BUDYNEK 7 PARTER		
Numer pom.	Nazwa pomieszczenia	Powierzchnia
01	Hall	4,39
02; 03; 04; 05	Kuchnia; Jadalnia; Salon; Gabinet	48,73
06	Łazienka	2,42
07	Pom. Tech	1,01
08	Garaż	16,39
		72,94 m <sup>2</sup>

## PARTER



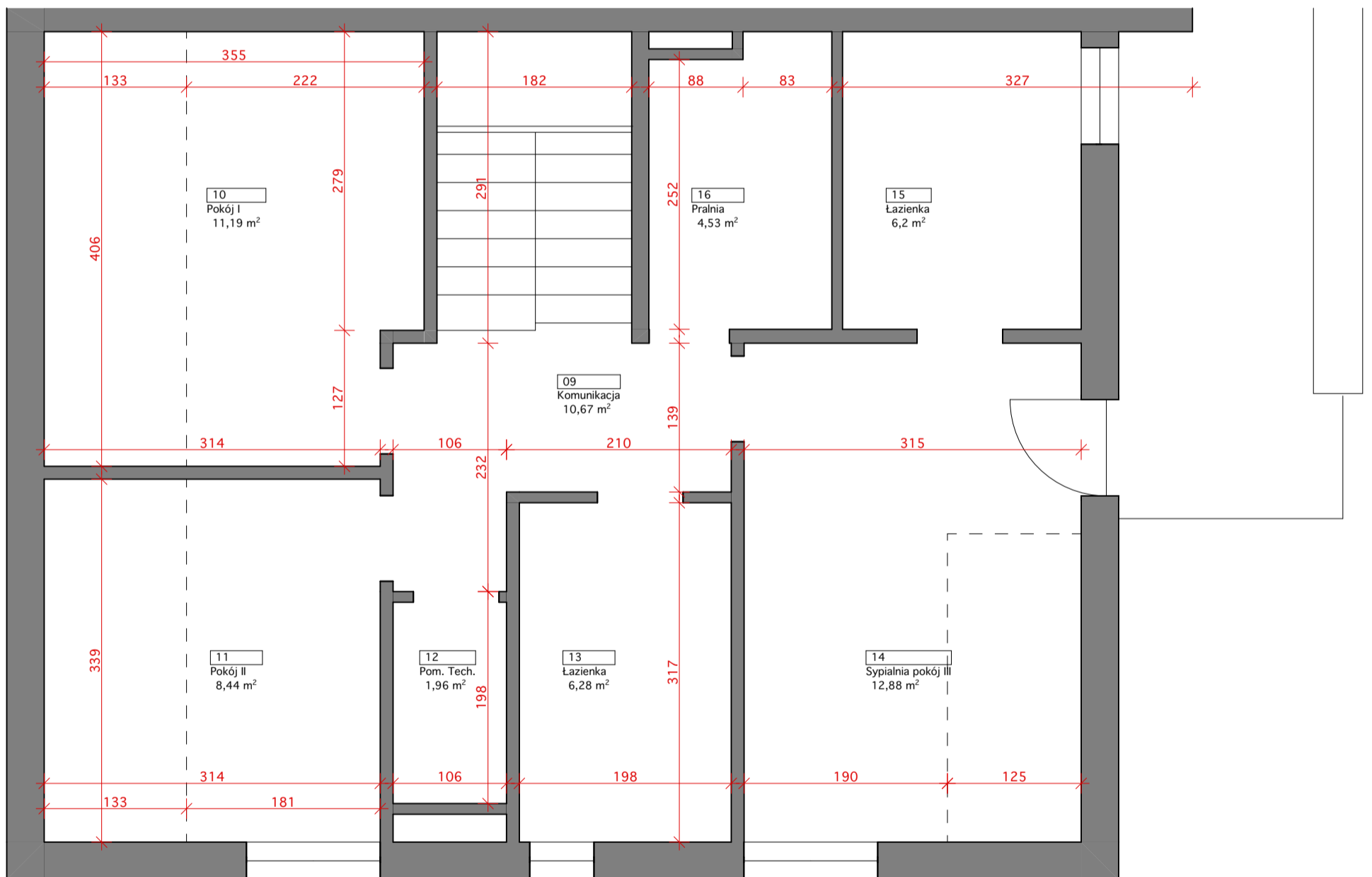
nr bud: <b>BUD_7</b>	<b>PRACOWNIA ARCHYTEKTONICZNA REMER Adam Kalisz ul. Słoneczna 15, 32-031 Gaj</b>		
Temat:	INWENTARYZACJA BUDYNKU MIESZKALNEGO W ZABUDOWIE BLIŹNIACZEJ W NIEPOŁOMICACH PRZY UL. STROMEJ NA DZIAŁCE NR 202/1; 202/6		
Inwestor:	<b>AP7 INVEST Sp. z o.o.</b>	ul. Słoneczna 15; 32-031 GAJ	Skala:
Rysunek:	<b>Rzut parteru</b>		<b>1:50</b>
Branża:	ARCHITEKTURA	Faza: POWYKONAWCZA	Data:
Opracował:	mgr inż. arch. ADAM KALISZ	nr. upr. MP-1627	14.09.2019
INWENTARYZACJA WYKONANA NA PODSTAWIE POMIARÓW Z NATURY AKTUALNA NA DZIEŃ 14.WRZEŚNIA 2019R			Rys. nr: <b>INW_7.1</b>

# BUDYNEK 7



BUDYNEK 7 PIĘTRO		
Numer pom.	Nazwa pomieszczenia	Powierzchnia
09	Komunikacja	10,67
10	Pokój I	11,19
11	Pokój II	8,44
12	Pom. Tech.	1,96
13	Łazienka	6,28
14	Sypialnia pokój III	12,88
15	Łazienka	6,20
16	Pralnia	4,53
		62,15 m <sup>2</sup>

## PIĘTRO



nr bud: <b>BUD_7</b>	<b>PRACOWNIA ARCHITEKTONICZNA REMER Adam Kalisz ul. Słoneczna 15, 32-031 Gaj</b>		
Temat:	INWENTARYZACJA BUDYNKU MIESZKALNEGO W ZABUDOWIE BLIŹNIACZEJ W NIEPOŁOMICACH PRZY UL. STROMEJ NA DZIAŁCE NR 202/1; 202/6		
Inwestor:	<b>AP7 INVEST Sp. z o.o.</b>	ul. Słoneczna 15; 32-031 GAJ	Skala:
Rysunek:	<b>Rzut piętra 1</b>		<b>1:50</b>
Branża:	ARCHITEKTURA	Faza: POWYKONAWCZA	Data:
Opracował:	mgr inż. arch. ADAM KALISZ	nr. upr. MP-1627	14.09.2019
INWENTARYZACJA WYKONANA NA PODSTAWIE POMIARÓW Z NATURY AKTUALNA NA DZIEŃ 14.WRZEŚNIA 2019R			Rys. nr: <b>INW_7.2</b>