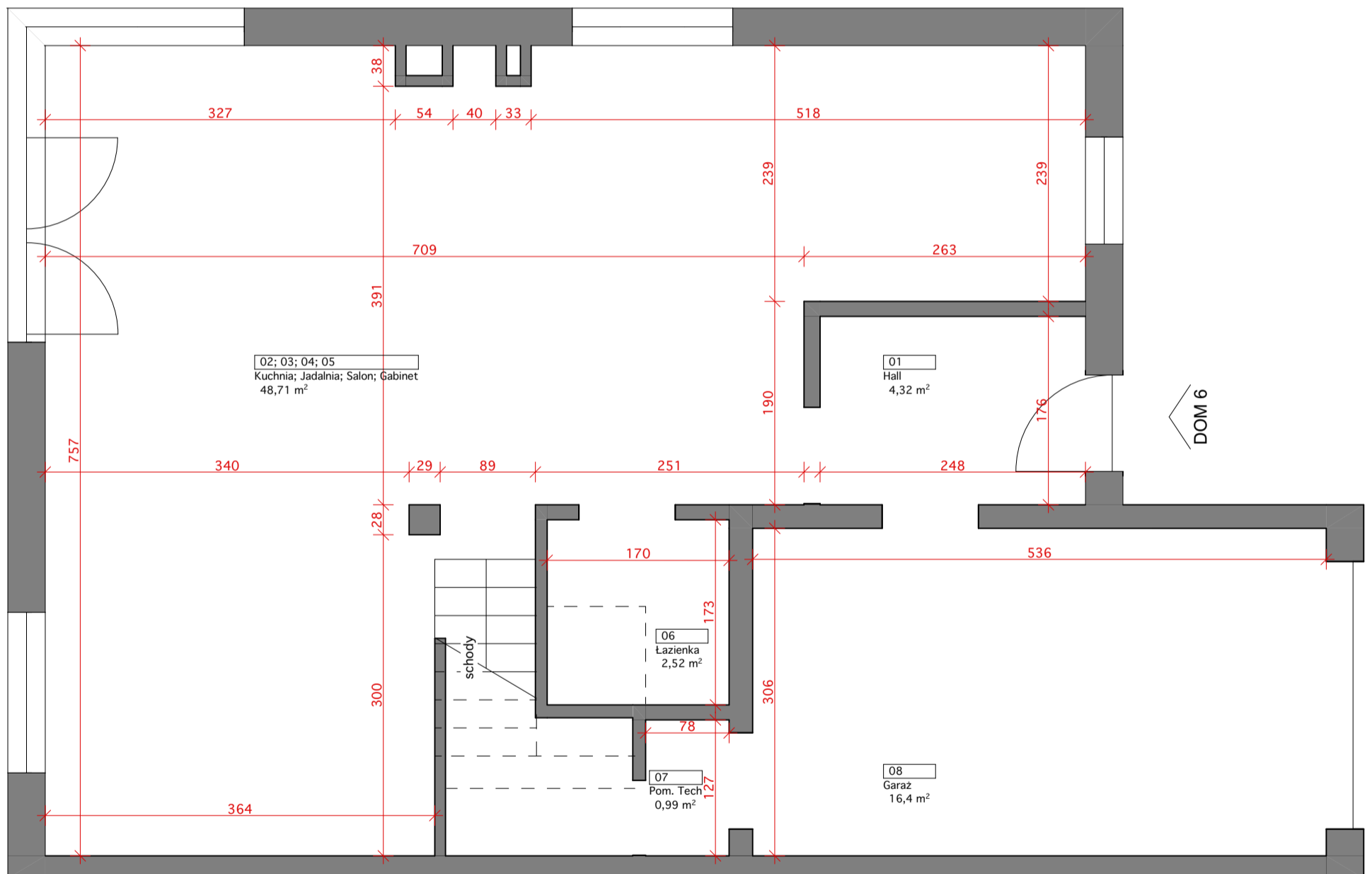


# BUDYNEK 6



BUDYNEK 6 PARTER		
Numer pom.	Nazwa pomieszczenia	Powierzchnia
01	Hall	4,32
02; 03; 04; 05	Kuchnia; Jadalnia; Salon; Gabinet	48,71
06	Łazienka	2,52
07	Pom. Tech	0,99
08	Garaż	16,40
		72,94 m <sup>2</sup>

## PARTER



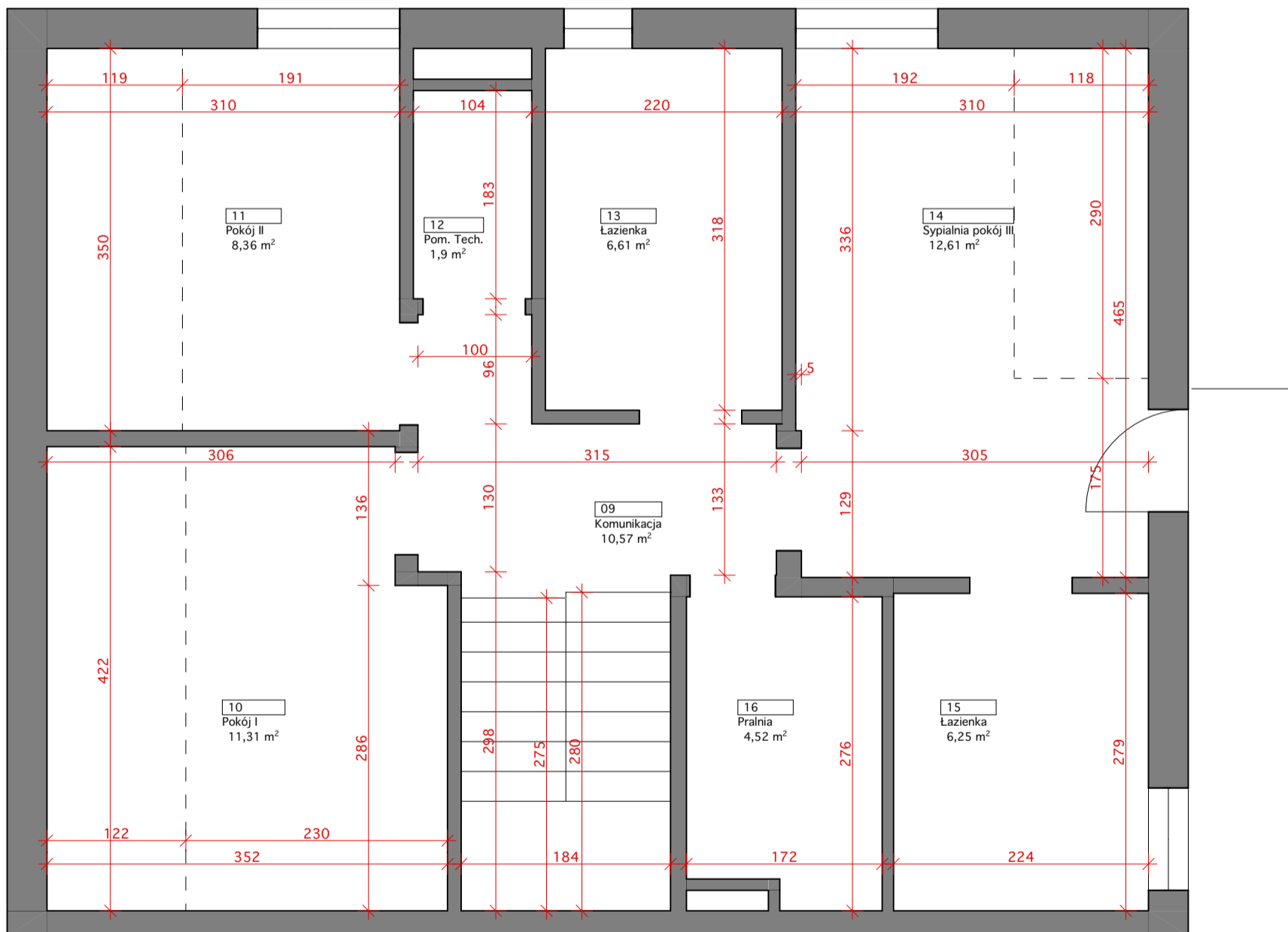
nr bud: <b>BUD_6</b>	<b>PRACOWNIA ARCHITEKTONICZNA REMER Adam Kalisz ul. Słoneczna 15, 32-031 Gaj</b>		
Temat:	INWENTARYZACJA BUDYNKU MIESZKALNEGO W ZABUDOWIE BLIŹNIACZEJ W NIEPOŁOMICACH PRZY UL. STROMEJ NA DZIAŁCE NR 202/1; 202/6		
Inwestor:	<b>AP7 INVEST Sp. z o.o.</b>	ul. Słoneczna 15; 32-031 GAJ	Skala:
Rysunek:	<b>Rzut parteru</b>		<b>1:50</b>
Branża:	ARCHITEKTURA	Faza: POWYKONAWCZA	Data:
Opracował:	mgr inż. arch. ADAM KALISZ	nr. upr. MP-1627	14.09.2019
INWENTARYZACJA WYKONANA NA PODSTAWIE POMIARÓW Z NATURY AKTUALNA NA DZIEŃ 14.WRZEŚNIA 2019R			Rys. nr: <b>INW_6.1</b>

## BUDYNEK 6



BUDYNEK 6 PIĘTRO		
Numer pom.	Nazwa pomieszczenia	Powierzchnia
09	Komunikacja	10,57
10	Pokój I	11,31
11	Pokój II	8,36
12	Pom. Tech.	1,90
13	Łazienka	6,61
14	Sypialnia pokój III	12,61
15	Łazienka	6,25
16	Pralnia	4,52
		62,13 m <sup>2</sup>

## PIĘTRO



nr bud: <b>BUD_6</b>	<b>PRACOWNIA ARCHITEKTONICZNA REMER Adam Kalisz ul. Słoneczna 15, 32-031 Gaj</b>		
Temat:	INWENTARYZACJA BUDYNKU MIESZKALNEGO W ZABUDOWIE BLIŹNIACZEJ W NIEPOŁOMICACH PRZY UL. STROMEJ NA DZIAŁCE NR 202/1; 202/6		
Inwestor:	<b>AP7 INVEST Sp. z o.o.</b>	ul. Słoneczna 15; 32-031 Gaj	Skala:
Rysunek:	<b>Rzut piętra 1</b>		<b>1:50</b>
Branża:	ARCHITEKTURA	Faza: POWYKONAWCZA	Data:
Opracował:	mgr inż. arch. ADAM KALISZ	nr. upr. MP-1627	14.09.2019
	INWENTARYZACJA WYKONANA NA PODSTAWIE POMIARÓW Z NATURY AKTUALNA NA DZIEŃ 14.WRZEŚNIA 2019R		Rys. nr: <b>INW_6.2</b>