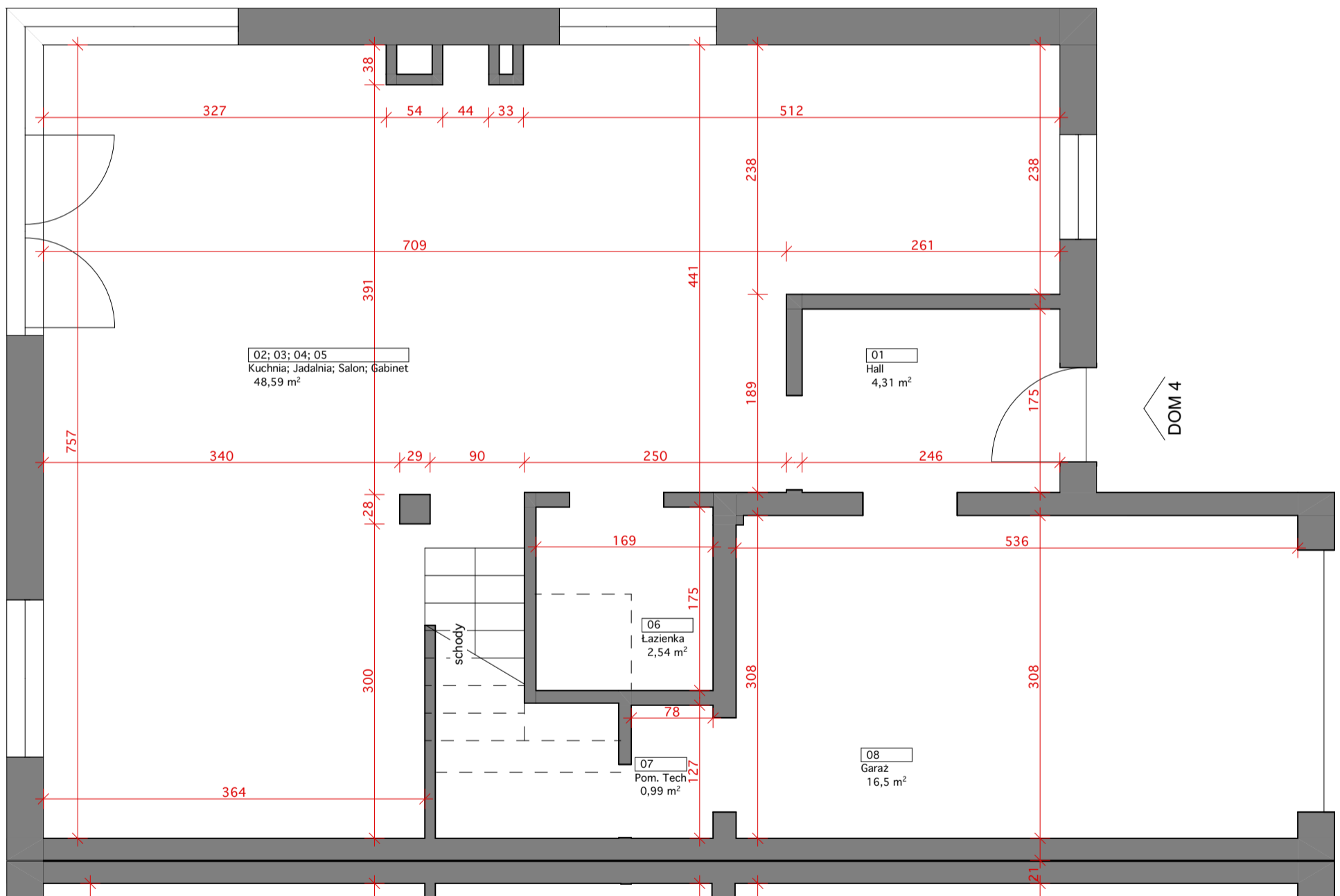


# BUDYNEK 4



INW_4 Parter		
Numer pom.	Nazwa pomieszczenia	Powierzchnia
01	Hall	4,31
02; 03; 04; 05	Kuchnia; Jadalnia; Salon; Gabinet	48,59
06	Łazienka	2,54
07	Pom. Tech	0,99
08	Garaż	16,50
		72,93 m <sup>2</sup>

## PARTER



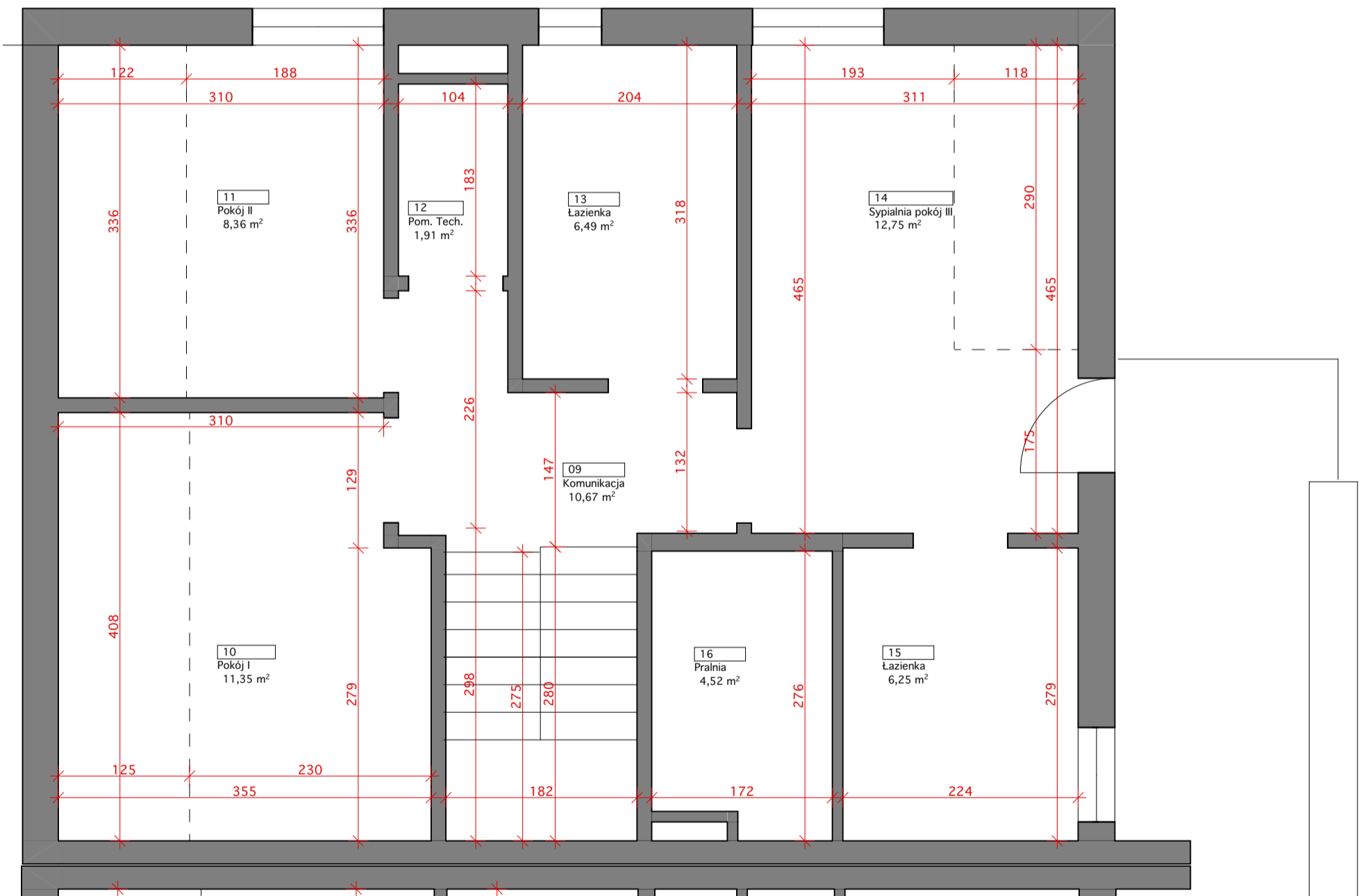
nr bud: <b>BUD_4</b>	<b>PRACOWNIA ARCHITEKTONICZNA REMER Adam Kalisz ul. Słoneczna 15, 32-031 Gaj</b>		Skala: <b>1:50</b>
Temat:	INWENTARYZACJA BUDYNKU MIESZKALNEGO W ZABUDOWIE BLIŹNIACZEJ W NIEPOŁOMICACH PRZY UL. STROMEJ NA DZIAŁCE NR 202/1; 202/6		
Inwestor:	<b>AP7 INVEST Sp. z o.o.</b>	ul. Słoneczna 15; 32-031 Gaj	Data: 14.09.2019
Rysunek:	<b>Rzut parteru</b>		
Branża:	ARCHITEKTURA	Faza: POWYKONAWCZA	Rys. nr: <b>INW_4.1</b>
Opracował:	mgr inż. arch. ADAM KALISZ	nr. upr. MP-1627	
INWENTARYZACJA WYKONANA NA PODSTAWIE POMIARÓW Z NATURY AKTUALNA NA DZIEŃ 14.WRZEŚNIA 2019R			

# BUDYNEK 4



INW_4 Piętro		
Numer pom.	Nazwa pomieszczenia	Powierzchnia
09	Komunikacja	10,67
10	Pokój I	11,35
11	Pokój II	8,36
12	Pom. Tech.	1,91
13	Łazienka	6,49
14	Sypialnia pokój III	12,75
15	Łazienka	6,25
16	Pralnia	4,52
		62,30 m <sup>2</sup>

## PIĘTRO



nr bud: <b>BUD_4</b>	<b>PRACOWNIA ARCHITEKTONICZNA REMER Adam Kalisz ul. Słoneczna 15, 32-031 Gaj</b>		
Temat:	INWENTARYZACJA BUDYNKU MIESZKALNEGO W ZABUDOWIE BLIŹNIACZEJ W NIEPOŁOMICACH PRZY UL. STROMEJ NA DZIAŁCE NR 202/1; 202/6		
Inwestor:	<b>AP7 INVEST Sp. z o.o.</b>	ul. Słoneczna 15; 32-031 GAJ	Skala:
Rysunek:	<b>Rzut piętra 1</b>		<b>1:50</b>
Branża:	ARCHITEKTURA	Faza: POWYKONAWCZA	Data:
Opracował:	mgr inż. arch. ADAM KALISZ	nr. upr. MP-1627	14.09.2019
	INWENTARYZACJA WYKONANA NA PODSTAWIE POMIARÓW Z NATURY AKTUALNA NA DZIEŃ 14.WRZEŚNIA 2019R		Rys. nr: <b>INW_4.2</b>