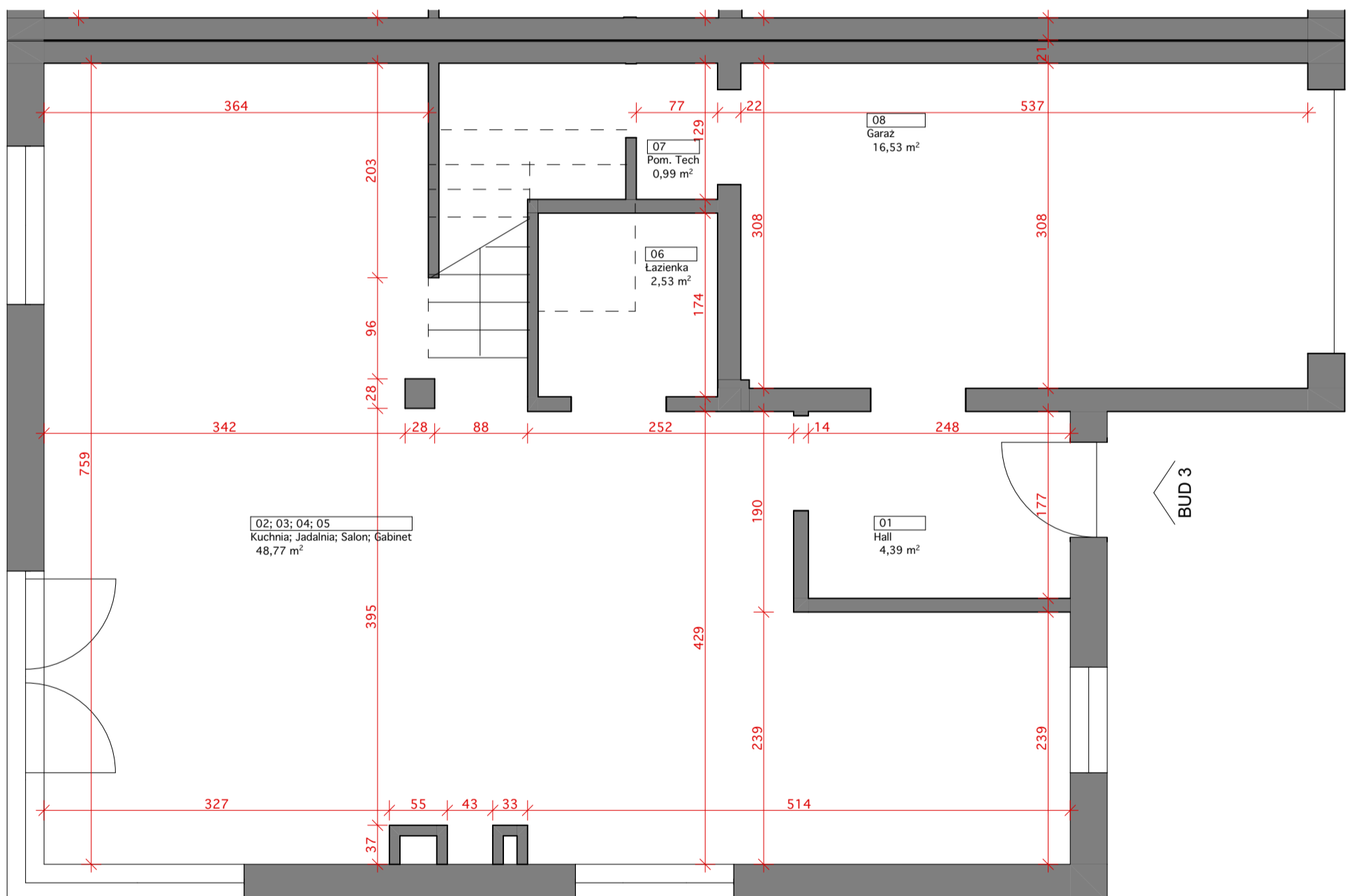


BUDYNEK 3



INW_3 Parter		
Numer pom.	Nazwa pomieszczenia	Powierzchnia
01	Hall	4,39
02; 03; 04; 05	Kuchnia; Jadalnia; Salon; Gabinet	48,77
06	Łazienka	2,53
07	Pom. Tech	0,99
08	Garaż	16,53
		73,21 m ²

PARTER



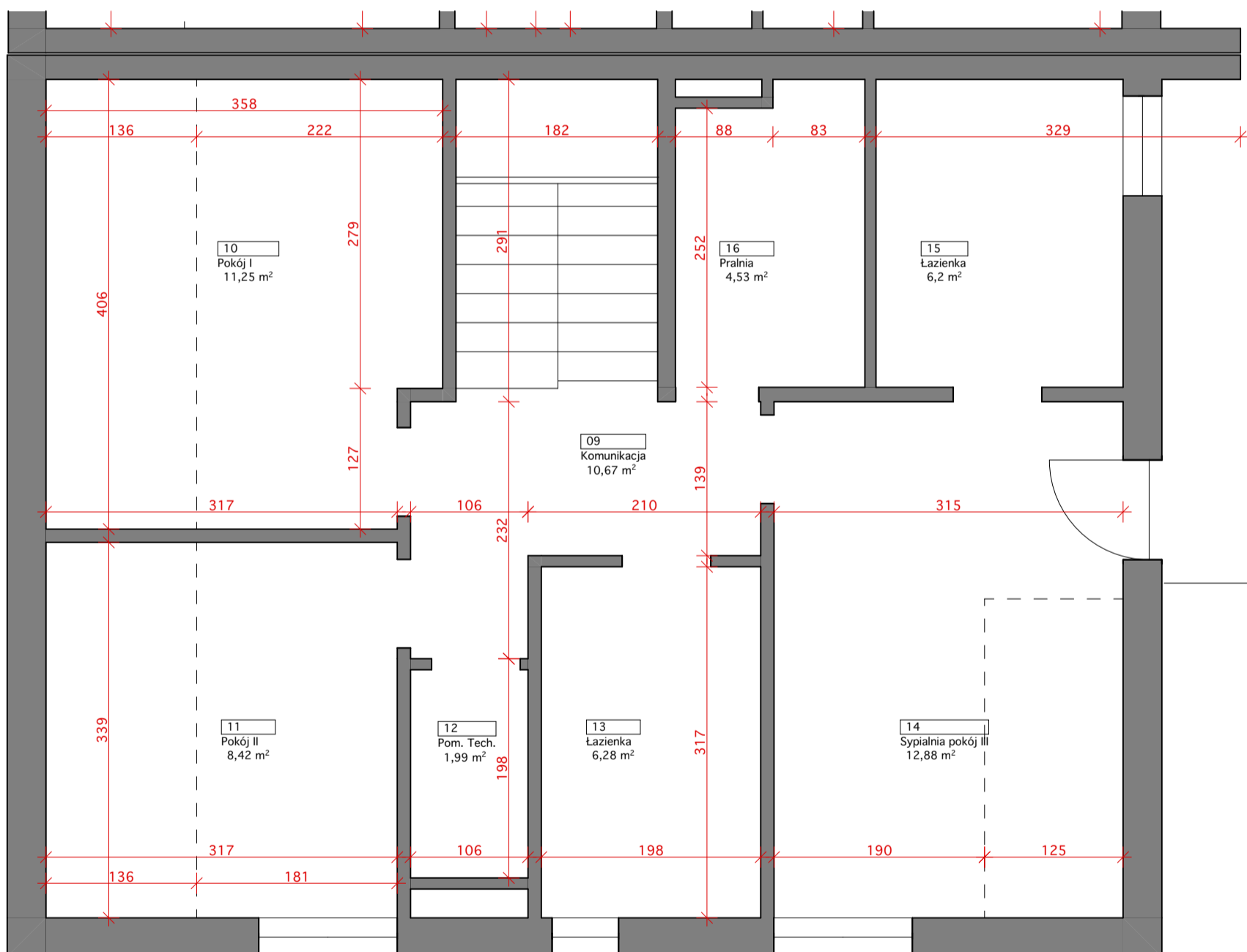
nr bud: BUD_3	PRACOWNIA ARCHITEKTONICZNA REMER Adam Kalisz ul. Słoneczna 15, 32-031 Gaj		
Temat:	INWENTARYZACJA BUDYNKU MIESZKALNEGO W ZABUDOWIE BLIŹNIACZEJ W NIEPOŁOMICACH PRZY UL. STROMEJ NA DZIAŁCE NR 202/1; 202/6		
Inwestor:	AP7 INVEST Sp. z o.o.	ul. Słoneczna 15; 32-031 Gaj	Skala:
Rysunek:	Rzut parteru		1:50
Branża:	ARCHITEKTURA	Faza: POWYKONAWCZA	Data:
Opracował:	mgr inż. arch. ADAM KALISZ	nr. upr. MP-1627	14.09.2019
INWENTARYZACJA WYKONANA NA PODSTAWIE POMIARÓW Z NATURY AKTUALNA NA DZIEŃ 14.WRZEŚNIA 2019R			Rys. nr: INW_3.1

BUDYNEK 3



INW_3 Piętro		
Numer pom.	Nazwa pomieszczenia	Powierzchnia
09	Komunikacja	10,67
10	Pokój I	11,25
11	Pokój II	8,42
12	Pom. Tech.	1,99
13	Łazienka	6,28
14	Sypialnia pokój III	12,88
15	Łazienka	6,20
16	Pralnia	4,53
		62,22 m ²

PIĘTRO



nr bud: BUD_3	PRACOWNIA ARCHITEKTONICZNA REMER Adam Kalisz ul. Słoneczna 15, 32-031 Gaj		
Temat:	INWENTARYZACJA BUDYNKU MIESZKALNEGO W ZABUDOWIE BLIŹNIACZEJ W NIEPOŁOMICACH PRZY UL. STROMEJ NA DZIAŁCE NR 202/1; 202/6		
Inwestor:	AP7 INVEST Sp. z o.o.	ul. Słoneczna 15; 32-031 Gaj	Skala:
Rysunek:	Rzut piętra 1		1:50
Branża:	ARCHITEKTURA	Faza: POWYKONAWCZA	Data:
Opracował:	mgr inż. arch. ADAM KALISZ	nr. upr. MP-1627	14.09.2019
	INWENTARYZACJA WYKONANA NA PODSTAWIE POMIARÓW Z NATURY AKTUALNA NA DZIEŃ 14.WRZEŚNIA 2019R		Rys. nr: INW_3.2